

الملاحق

## ملحق (1)

### قائمة بأسماء المحكمين

#### أ- متخصصون في مجال الفنون التشكيلية:

الرقم	الاسم	الوظيفة
-1	أ. حمدان محمد البنا	مشرف التربية الفنية بمدارس المرحلة الابتدائية بوكالة هيئة الأمم المتحدة للإغاثة والتشغيل بقطاع غزة
-2	أ. مروان العلان	رئيس تحرير مجلة تشكيل (رام الله) مجلة تعنى بشؤون الفن التشكيلي + فنان تشكيلي وناقد فني
-4	أ. عبد الكريم النبريص	فنان تشكيلي + محاضر بكلية تدريب غزة قسم تصميم الجرافيك
-3	أ. جميل صبح القيق	مدرس تربية فنية + مصمم جرافيك

#### ب- متخصصون في مناهج البحث:

الرقم	الاسم	الوظيفة
-1	د. عبدالهادي المصالحة	دكتوراه في مناهج وطرق التدريس محاضر بجامعة الأقصى-غزة
-2	أ. أنيس أبو شمالة	ماجستير علم النفس مرشد تربوي بمدارس الغوث الدولية-غزة

## ملحق (2)

كتاب موجه للسادة المحكمين لتحكيم أداة تحليل عينة الدراسة

بسم الله الرحمن الرحيم

جامعة السودان للعلوم والتكنولوجيا

كلية الدراسات العليا

كلية التربية

السيد / ..... المحترم

تحية طيبة وبعد،

يقوم الباحث شحدة أحمد محمد درغام ببحث في التربية الفنية بعنوان "علاقة الشكل بالمضمون وكيفية الاستفادة منها في تعلم فن الملصق الوطني الفلسطيني".

وعليه يرغب في تحليل عينة من ملصقات فنانيين فلسطينيين للتعرف على مدى مراعاتها للعلاقة بين الشكل والمضمون.

الرجاء من سيادتكم إبداء الرأي في:

- مدى صلاحية فقرات الاستبانة لهذا الهدف.
- سلامة الدقة اللغوية.
- إضافة وحذف أو تعديل ما ترونه مناسباً.

وسيرحب الباحث بكل ما تقدمونه من آراء وسيأخذها محمل الجد.

وتفضلوا سيادتكم فائق الشكر والعرفان والتقدير

الباحث

شحدة أحمد محمد درغام

أداة تحليل عينة الدراسة (لملصقات الفنانين)

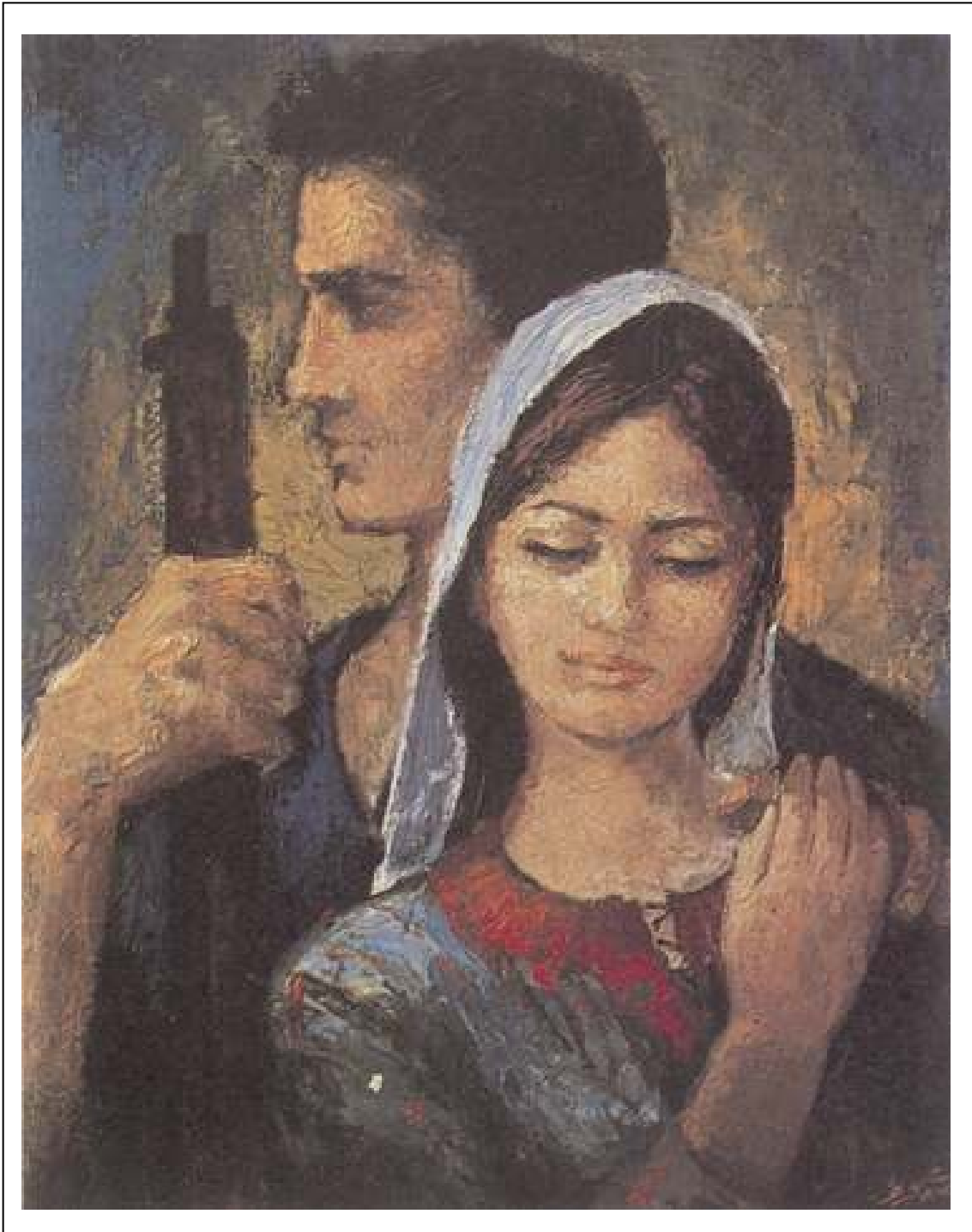
الرقم	يتميز الملصق بـ	درجة التوافر		
		بدرجة كبيرة	متوسط	قليلة
-1	الألوان حارة وزاهية وصارخة			
-2	يطغى عليه أشكال ورموز من التراث الشعبي الفلسطيني			
-3	محمل بنص كتابي أدبي			
-4	التأكيد على حدود العناصر الخارجية			
-5	الأسلوب تعبيرى سردي			
-6	المساحة الكتابية لا تتناسب مع الأشكال في التكوين العام			
-7	العناصر تغطي على نسبة الفراغ في التكوين			
-8	التكوين يخضع لقواعد المنظور الهندسي التقليدي			
-9	مراعاة النسبة بين العناصر وبعضها البعض			
-10	الأشكال مكررة			
-11	الأشكال مجردة			
-12	العناصر تميل إلى التعقيد الشكلي والغموض			
-13	الميل إلى الأسلوب الزخرفي			
-14	عدم وجود خطوط بينية للأشكال			
-15	التأثر بالرموز العالمية			
-16	الاعتماد على التوازن الحسي في بناء التكوين			
-17	إبراز عنصر السيادة في التكوين من خلال الاختلاف في الأشكال			
-18	استخدام أسلوب الإيقاع الشكلي المتمائل في التكوين			
-19	استخدام الألوان المشبعة (الصافية النقية)			
-20	مساحة الفراغ تغطي على التكوين العام			
-21	التناسق بين الخطوط في البناء العام للتكوين			
-22	استخدام لون واحد في التكوين			
-23	الاجاذبية البصرية في عناصر التكوين			
-24	النص الأدبي مختصر جذاب ومؤثر			
-25	الاعتماد على الأشكال التي تعتمد على الصدمة البصرية			

### ملحق (3)

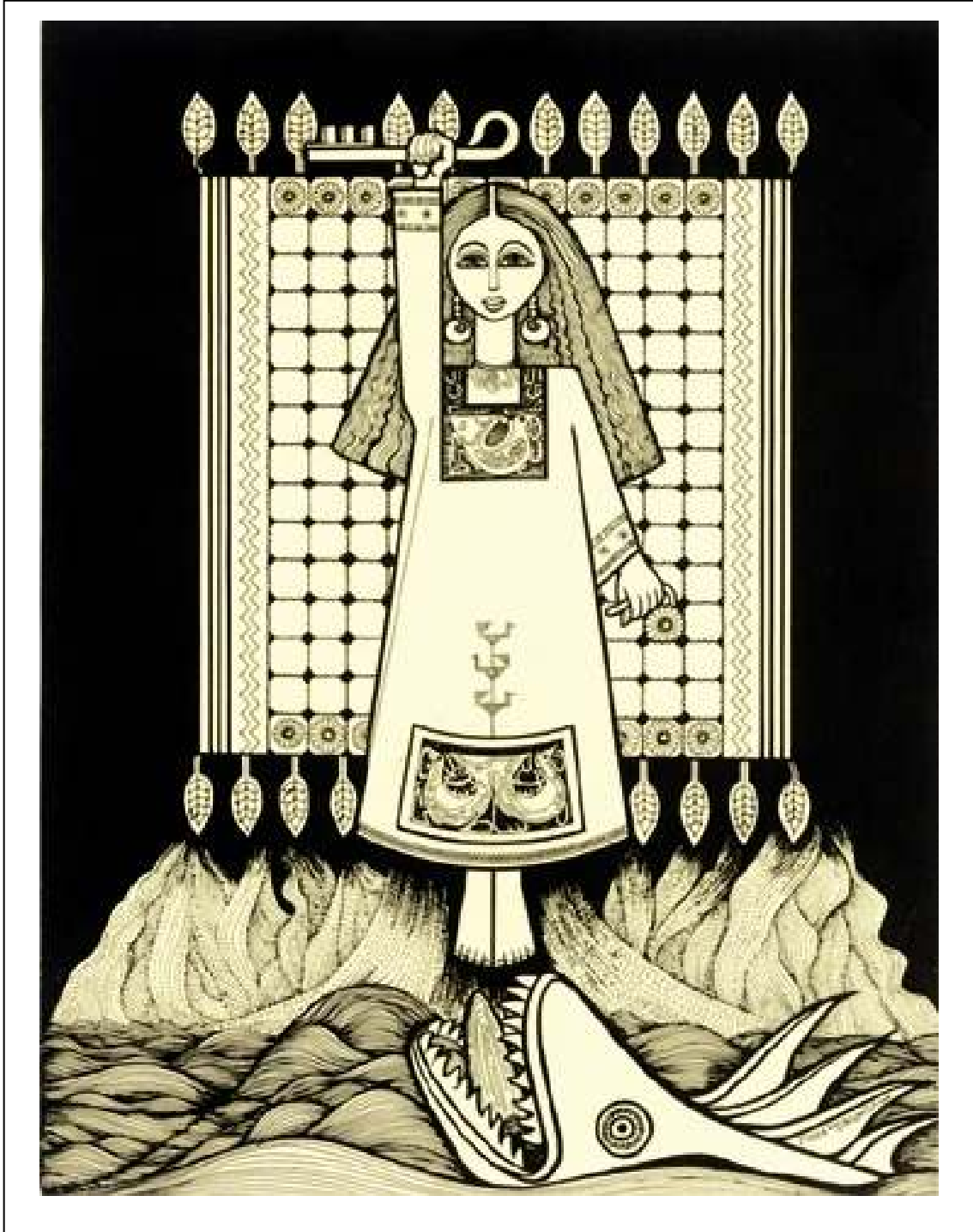
ملصقات عينة الدراسة (ملصقات الفنانين)

أ- ملصقات الفترة الممتدة من العام 1967-1983:

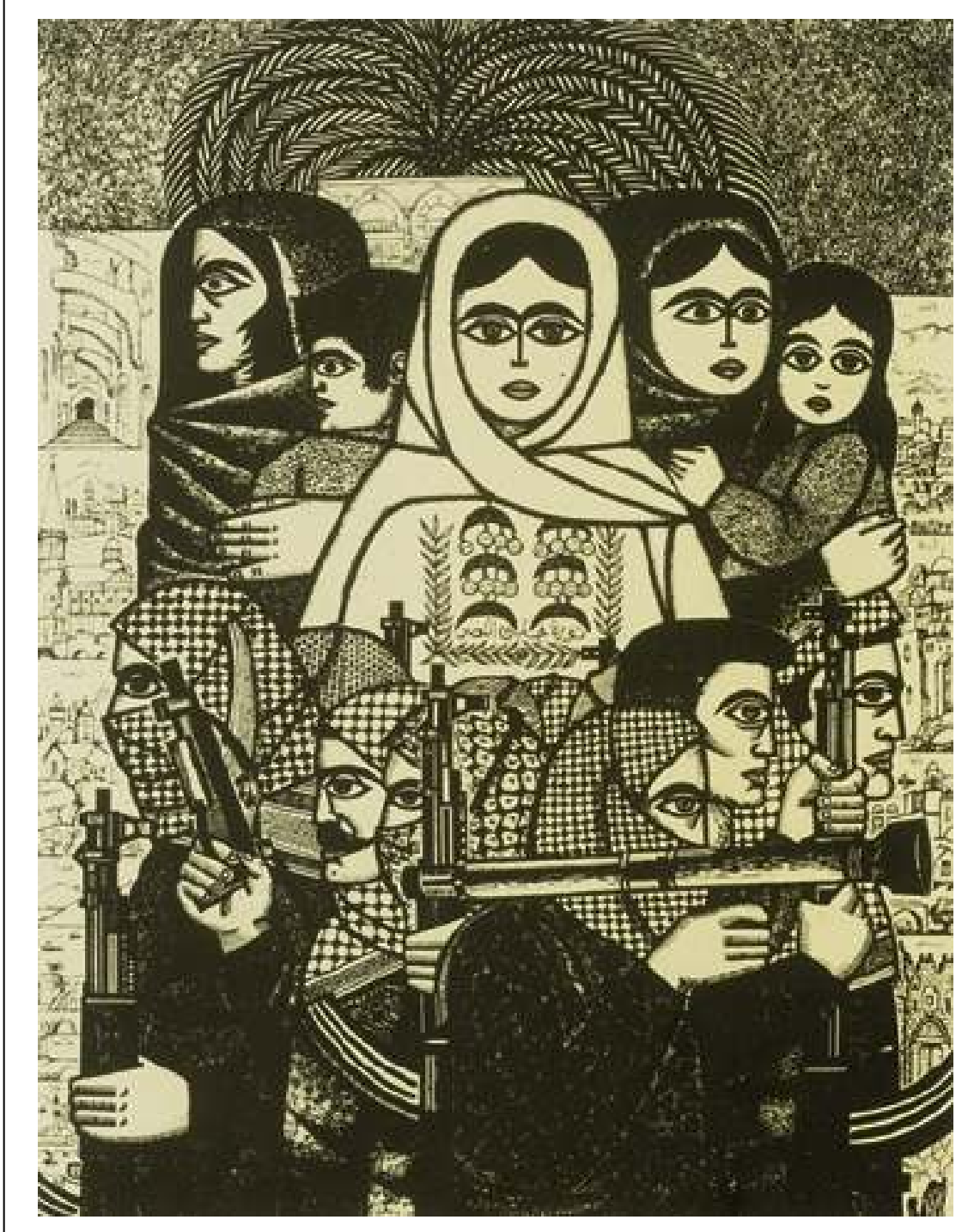
ملصق رقم (1): للفنان إسماعيل شموط



ملصق رقم (2)  
للفنان عبدالرحمن المزين



ملصق رقم (3)  
للفنان برهان كركوتلي



ملصق رقم (4)  
للفنان محمود أبو عسكر

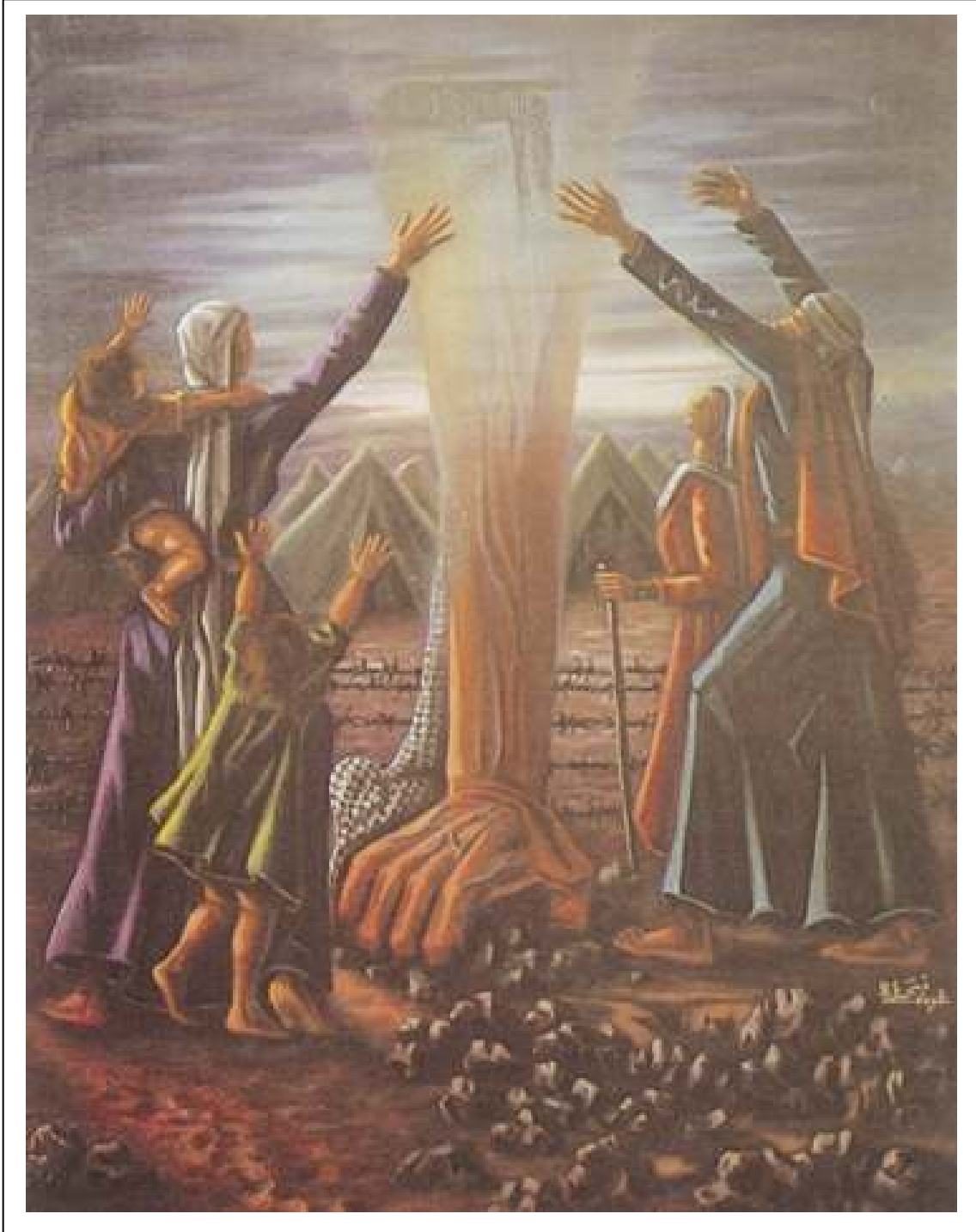




ب- ملصقات الفترة الممتدة من 1983-2004م:

ملصق رقم (5)

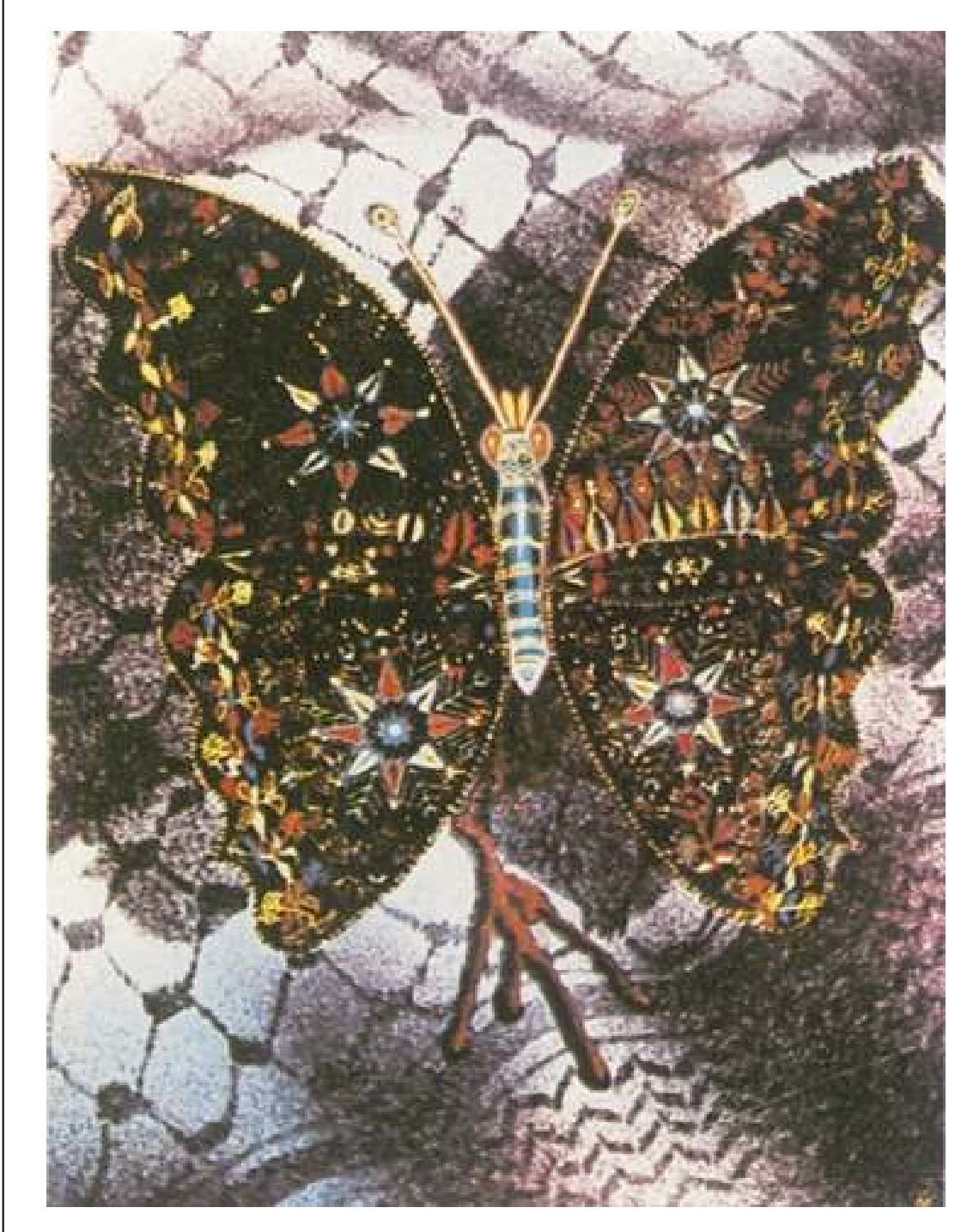
للفنان فتحي غبن



ملصق رقم (6)  
للفنان سليمان منصور



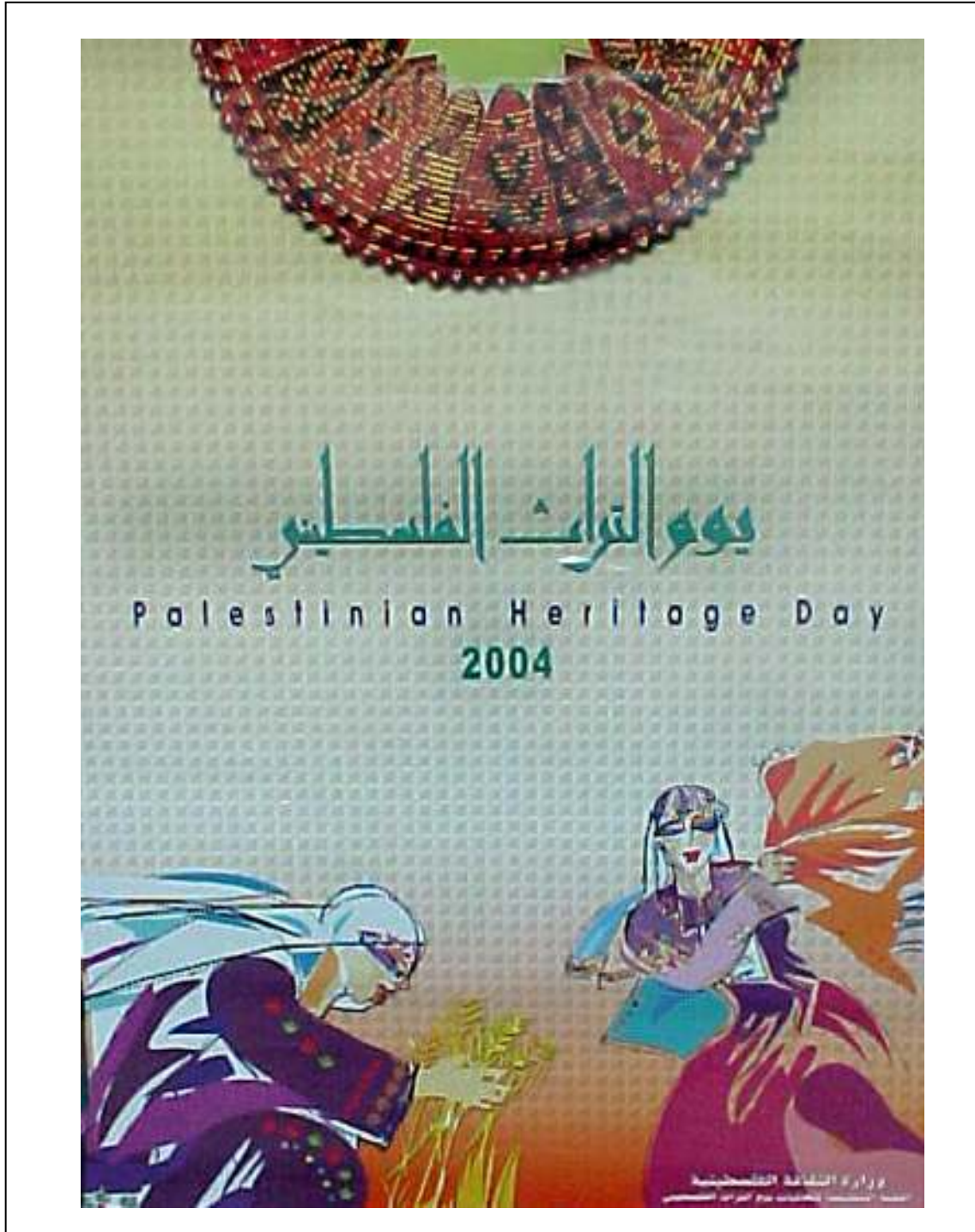
ملصق رقم (7)  
للفنان عبدالعزيز إبراهيم



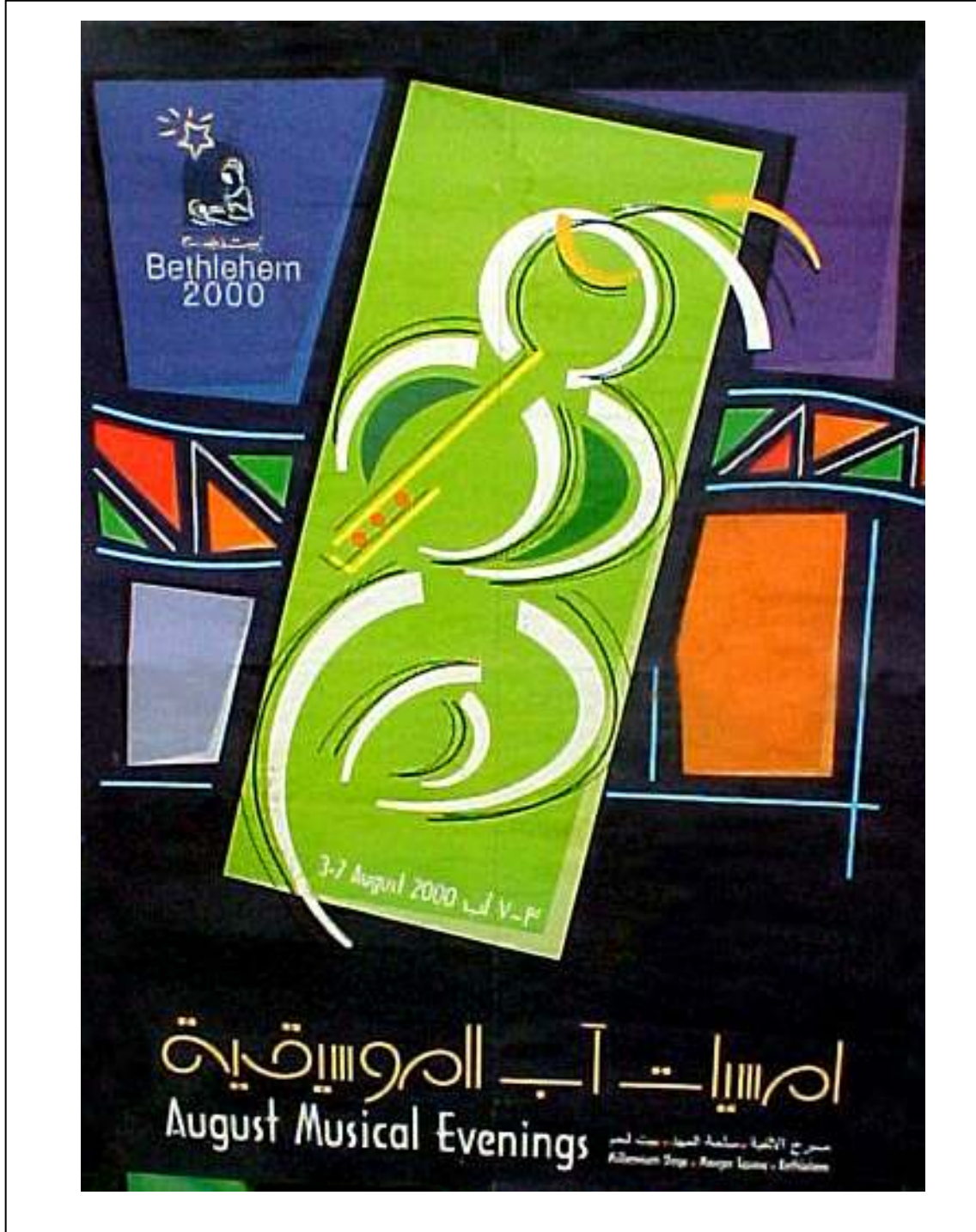
ملصق رقم (8)  
للفنان محمد الركوعي



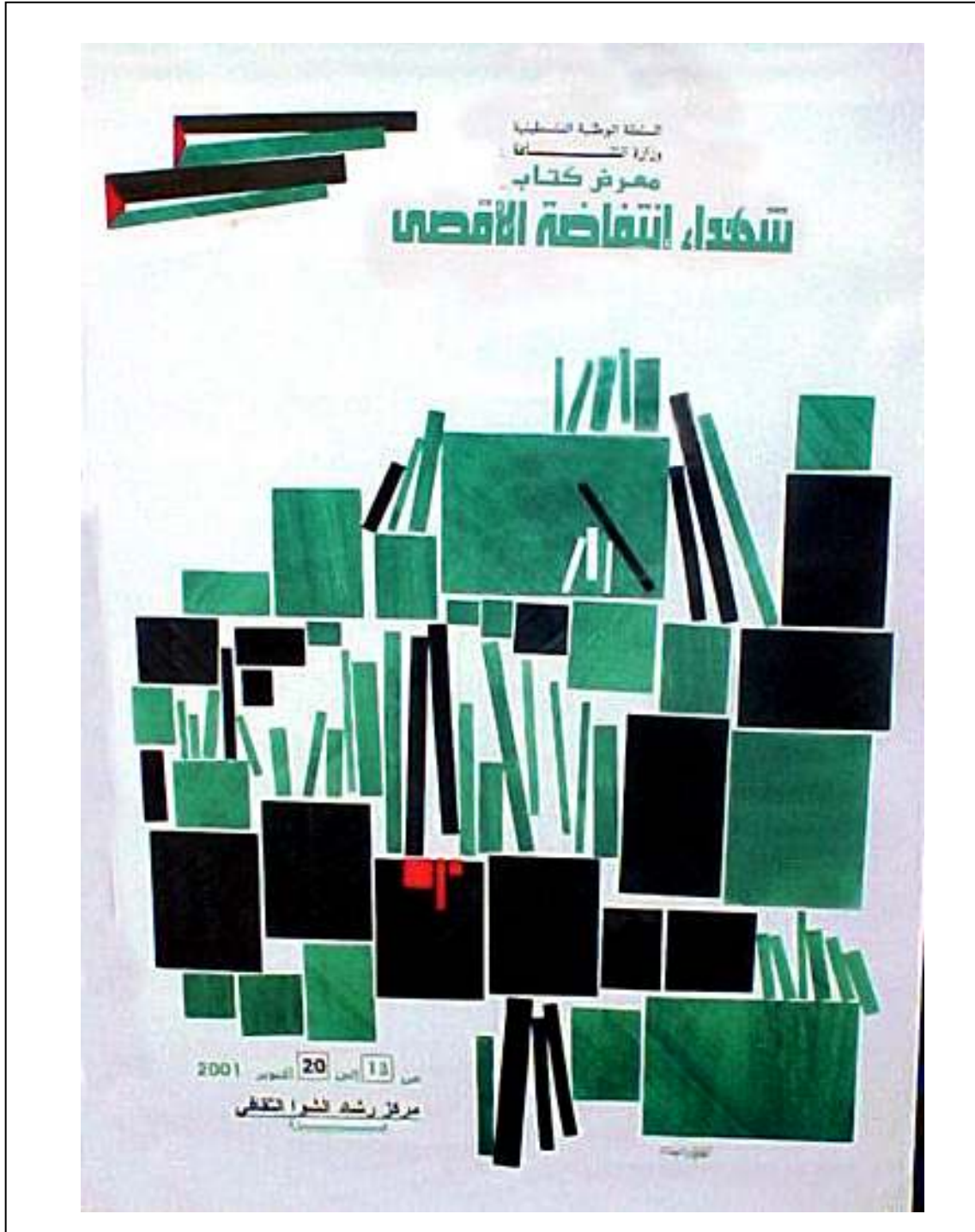
ملصق رقم (9)  
للفنان حسني رضوان



ملصق رقم (10)  
للفنان تيسير مصرية

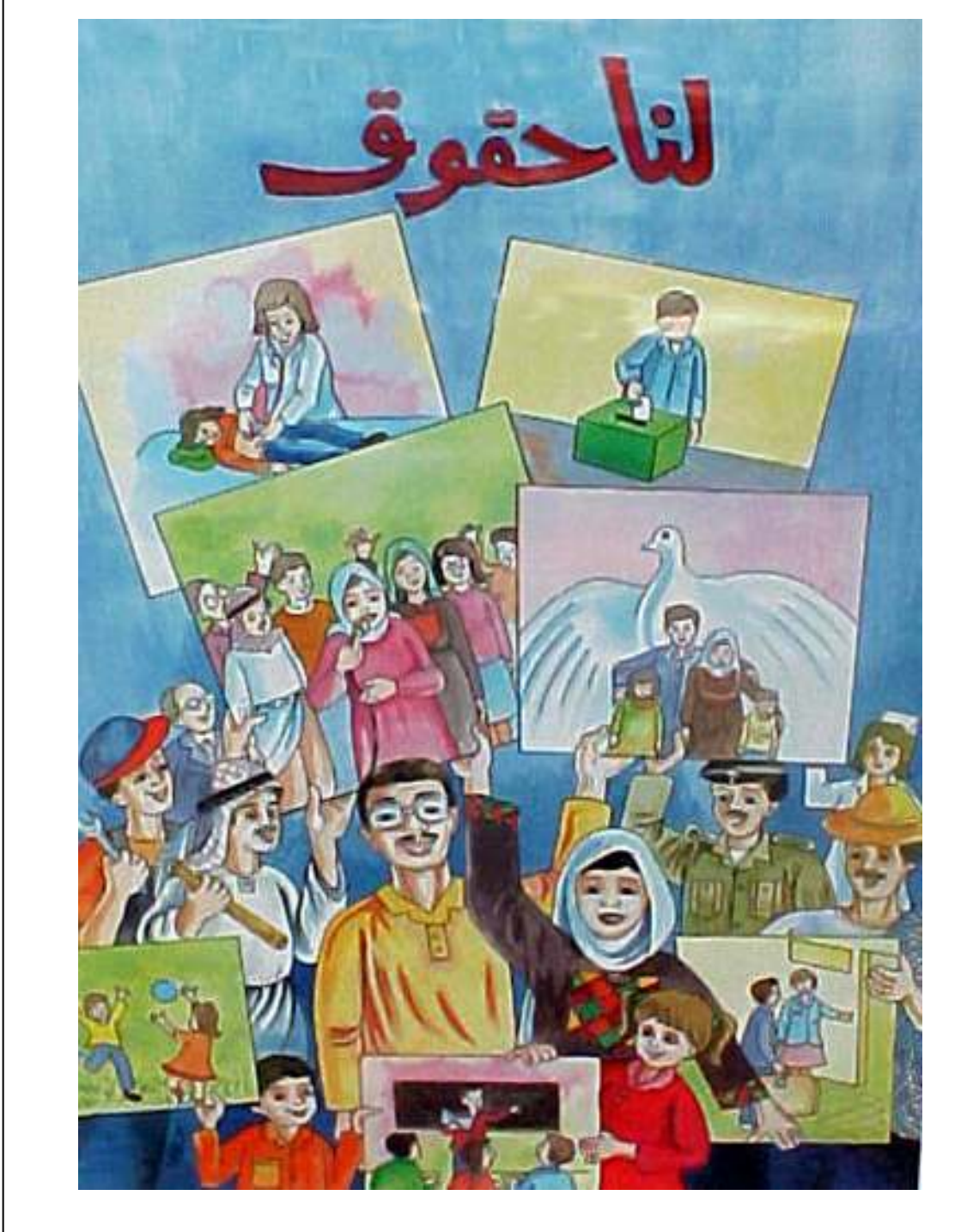


ملصق رقم (11)  
للفنان شفيق رضوان



ملصق رقم (12)

للفنان جميل القيق

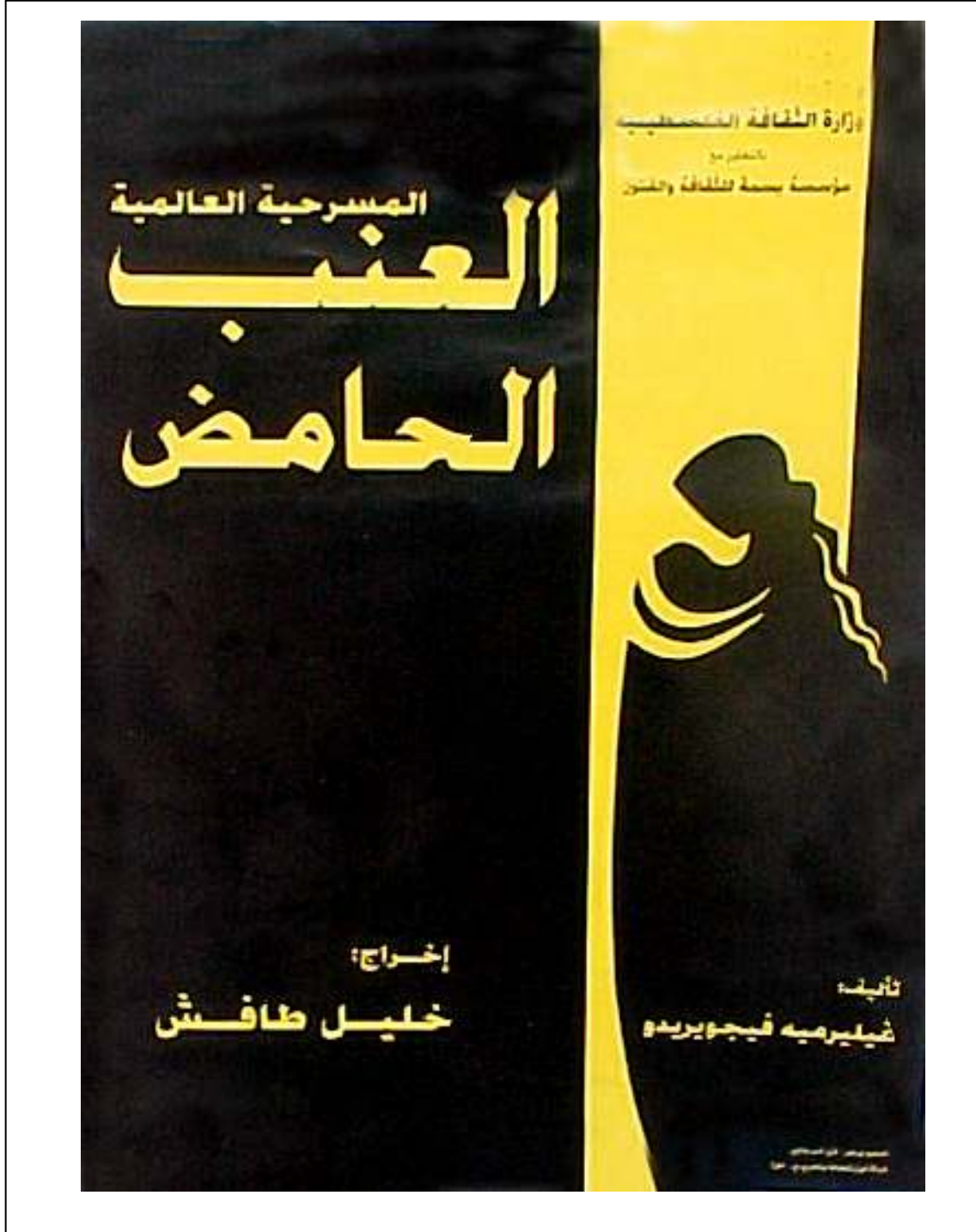




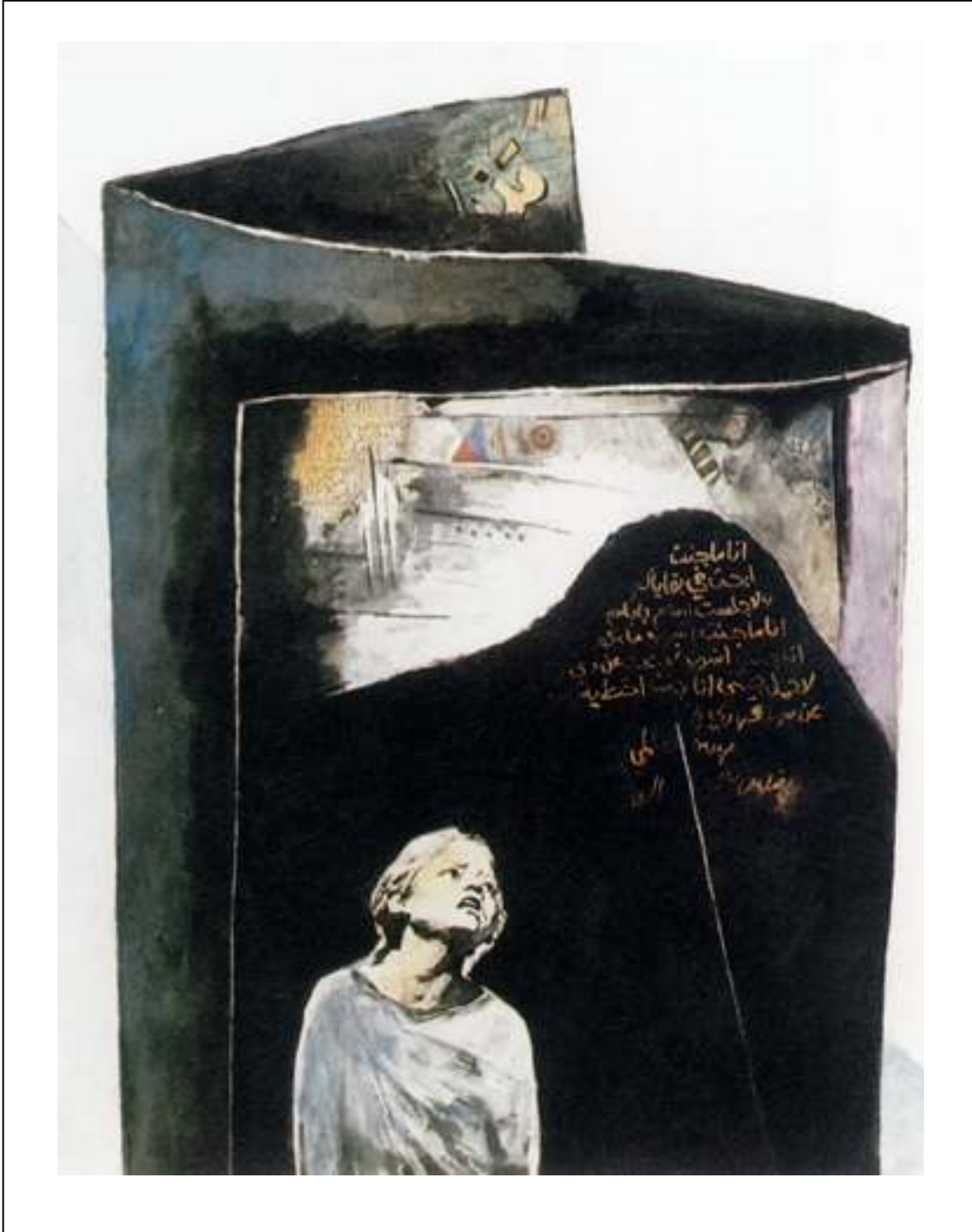
ملصق رقم (13)  
للفنان إبراهيم المزين



ملصق رقم (14)  
للفنان فايز السرساوي



ملصق رقم (15)  
للفنان عدنان يحيى



#### ملحق (4)

الوحدة الدراسية المقترحة لكيفية تدريس تصميم ملصق وطني فلسطيني

الموضوع: تصميم ملصق وطني فلسطيني

الشرط: مراعاة العلاقة الارتباطية بين الشكل والمضمون عند تصميم الملصق.

الفئة المستهدفة: طلبة قسم الجرافيك بكلية تدريب غزة (سنة ثانية).

التوزيع الزمني لدروس الوحدة الدراسية المقترحة:

الرقم	الدرس	عدد اللقاءات	فترة التنفيذ
1-	الدرس الأول: تصميم ملصق يتناول موضوع التراث الفلسطيني	18 ساعة زمنية بواقع 6 لقاءات، اللقاء الواحد 3 ساعات زمنية	3 أسابيع
2-	الدرس الثاني: تصميم ملصق وطني يتناول موضوع الأسير الفلسطيني في سجون الاحتلال الإسرائيلية	12 ساعة زمنية بواقع 4 لقاءات، اللقاء الواحد 3 ساعات زمنية	أسبوعان
3-	الدرس الثالث: تصميم ملصق يتناول الذكرى 56 لنكبة فلسطين	18 ساعة زمنية بواقع 6 لقاءات، اللقاء الواحد 3 ساعات زمنية	3 أسابيع

إجمالي اللقاءات التي تم تنفيذ الوحدة الدراسية فيها تساوي 16 لقاء على مدى 8 أسابيع

بواقع 48 ساعة زمنية.

الدرس الأول: من الوحدة الدراسية المقترحة

الموضوع: تصميم ملصق يتناول موضوع التراث الفلسطيني

1- المتطلبات الأساسية للدرس:

أ- يعدد عناصر العمل الفني.

ب- يذكر أسس التصميم.

ج- يفرق بين عناصر وأسس التصميم.

2- البنود الاختبارية:

أ- اذكر عناصر العمل الفني.

ب- أسس التصميم هي \_\_\_\_\_، \_\_\_\_\_، \_\_\_\_\_.

ج- قارن بين عناصر وأسس التصميم.

3- الأهداف السلوكية:

أ- يعالج عناصر ورموز تراثية للتأكيد على هوية الملتصق الوطني.

ب- يستخدم وسائط متعددة ومختلفة أثناء بناء التصميم.

ج- يوظف أسس وعناصر التصميم عند تصميم الملتصق.

4- التمهيد للدرس:

يجذب المدرس انتباه الطلاب وذلك باستخدام وسائل الإيضاح التالية:

أ- مطبوعات متنوعة تتضمن "ملصقات، إرشادية، تربوية، سياسية، ثقافية... الخ".

ب- أعمال فنية لطلاب تعالج تصميمات أو ملصقات متنوعة لطلاب بنفس الفئة العمرية للاطلاع والمناقشة والحوار.

ج- شاشة عرض، O.H.P، شفافيات.

## 5- العرض والشرح:

بعد التمهيد يقوم المعلم بشرح الأسس الواجب مراعاتها عند تصميم الملصق مع التأكيد على:

أ- من الأفضل أن يكون قياس الملصق  $70 \times 50$  سم وبشكل رأسي كلما أمكن ذلك.

ب- للحصول على درجة من التوازن العام في التصميم يتم تقسيم الملصق بخطوط وهمية إلى قسمين علوي وسفلي:

أ- العلوي مساحة  $8/5$  من المساحة الكلية من الفراغ.

ب- السفلي  $8/3$  من المساحة الكلية من الفراغ.

على أن يتم توزيع العناصر بعدالة لتحقيق عنصر الاتزان العام في التصميم.

ج- عند البدء في تنفيذ التصميم يُراعى الهوامش والحدود حول الملصق على أن تتراوح بين 1.5 سم إلى 2 سم تقريباً من الفراغ العام بحيث يُضاعف الفراغ السفلي من الملصق حسب مساحة الهامش السابق ذكره، وذلك لوضوح العناوين أو الجهة الراعية للتصميم أو الإعلان.

د- مراعاة توزيع عناصر التصميم بوضع العناصر الأكثر أهمية في الجزء العلوي من الملصق وهو ما مساحته  $8/5$  في الجهة اليسرى العلوية لمساحة الملصق، لأن عين المشاهد عند قراءتها لأي تكوين تبدأ من الجهة اليسرى من نقطة تعلق المركز البصري للتصميم.

ه- يوزع عناصر التكوين حسب الأهمية وموقعها في التكوين العام مع مراعاة الفراغ الإيجابي في التكوين لإبراز الأشكال بما يخدم الفكرة الرئيسية مع استغلال تباين الأحجام في عناصر التصميم وذلك بهدف جذب النظر من الأحجام الكبيرة إلى الأحجام الصغيرة.

و- عند استخدام الصور الفوتوغرافية يجب أن تمثل الصورة ما مساحته 50% من الفراغ الكلي للتكوين العام.

ز- توظيف القيم الجمالية والنقدية للون وذلك من خلال التباين، التوافق، التدرج مع التأكيد على "تقنية الألوان المشبعة الصافية النقية".

ح- وضع العنوان الرئيس أعلى الملصق من الجهة اليمنى بحيث يكتب بخط مفهوم وواضح، ثم توضع العبارات الإعلانية المساعدة أسفل العبارة الرئيسة على أن يميز الطالب الكلمة أو العبارة الرئيسية الدالة لفكرة الملصق من خلال تغيير نوع الخط أو اللون أو الحجم.

## 6- التطبيقات العملية:

أ- ينفذ الطالب عدة نماذج تخطيطية بمقاس يساوي ربع المقاس الحقيقي للتصميم، ويكون عبارة عن تخطيط سريع لمكونات التصميم دون بذل جهد في تهذيب العناصر من صور وأشكال.

ب- يقوم الطالب بمساعدة المدرس بعمل مفاضلة بين النماذج لفرز النموذج الأفضل وذلك لإخراجه بشكل فعلي ونهائي.

ج- التأكيد على المفاهيم النظرية السابقة للأسس الواجب مراعاتها عند تنفيذ الملصق.

## 7- التقويم:

مناقشة مع الطلبة.

أ- مناقشة أعمال الطلاب الفنية بعد عرضها في معرض (القاعة، الفصل المصغر... الخ).

ب- هل تحقق أهداف النشاط.

- ج- هل تم مراعاة أسس التصميم الجيد.
- د- مدى مراعاة الفراغ.
- ه- مدى تحقيق الوحدة في العمل الفني.
- و- الاستماع إلى آراء الطلبة ووجهة نظرهم.
- ز- تقديم التغذية الراجعة (فردية وجماعية).
- ح- عرض أعمال الطلبة الجيدة وإعطاء الحافز للنتائج غير الموفقة.
- ط- مدى توظيف عناصر التراث.



## الدرس الثاني: من الوحدة الدراسية المقترحة

الموضوع: تصميم ملصق وطني يتناول موضوع الأسرى الفلسطينيين في سجون الاحتلال الإسرائيلي:

مدة التنفيذ:

أسبوعان بواقع 6 لقاءات، اللقاء الواحد 3 ساعات زمنية.

الهدف العام:

يصفم الطالب ملصقاً وطنياً فلسطينياً يتناول موضوع الأسرى الفلسطينيين في سجون الاحتلال الإسرائيلي، مراعيًا طبيعة العلاقة الارتباطية بين الشكل والمضمون.

المتطلبات الأساسية للدرس:

أ- يعد عناصر الجذب والانتباه في العمل الفني.

ب- يذكر ما المقصود بالشكل.

ج- يوضح العلاقة بين الشكل والأرضية.

د- يبين أهمية التباين اللوني في التصميم.

البنود الاختبارية:

د- أذكر عناصر الجذب البصري.

هـ- قارن بين الشكل والأرضية.

و- قارن بين التوافق اللوني والتباين.

الأهداف السلوكية:

أ- يوظف عناصر الجذب البصري عند تصميم الملصق.

ب- ينتبه الطالب لمعالجة توزيع عناصر التصميم.

ج- ينتبه لتوجيهات المدرس الفنية.

## التمهيد للدرس:

يجذب المدرس انتباه الطلاب وذلك باستخدام وسائل الإيضاح التالية:

أ- عرض فيلم وثائقي يتحدث عن معاناة الأسرى الفلسطينيين داخل سجون الاحتلال الإسرائيلي.

ب- أعمال فنية متنوعة لطلاب وفنانين تعالج نفس الموضوع للاطلاع والمناقشة والحوار.

ج- مطبوعات متنوعة تتضمن ملصقات سياسة وثقافية وصور فوتغرافية... الخ.

د- شاشة عرض O.H.P. شفافية

## العرض والشرح:

نفس الخطوات المتبعة في الدرس الأول.

## الدرس الثالث: من الوحدة الدراسية المقترحة

الموضوع: تصميم ملصق وطني يتناول الذكرى السنوية 56 لنكبة فلسطين

مدة التنفيذ:

3 أسابيع بواقع 18 ساعة زمنية.

الهدف العام:

يصمم الطالب ملصقاً وطنياً فلسطينياً يتناول موضوع حق العودة للاجئين الفلسطينيين مراعيًا طبيعة العلاقة الارتباطية بين الشكل والمضمون الأساسية للدرس.

أ- يعرف الوحدة في العمل الفني.

ب- يوظف العلاقات اللونية عند تصميم الملصق.

ج- يوظف القيم الجمالية والتعبيرية في الخطوط.

د- يفرق بين الأسلوب المباشر والأسلوب الرمزي عند تصميم الملصق.

البنود الاختيارية:

أ- قارن بين الأسلوب المباشر والأسلوب الرمزي.

ب- الألوان المتباينة هي \_\_\_\_\_.

ج- الوحدة في العمل الفني هي \_\_\_\_\_.

د- اذكر أهم أنواع الخطوط وإيحاءاتها الجمالية.

الأهداف السلوكية:

أ- يوظف عناصر ورموز تراثية فلسطينية في التصميم.

ب- ينوع في استخدام الخطوط بالملصق.

ج- يوظف العلاقات اللونية عند تنفيذ العمل الفني.

د- يختار كل من الأسلوب المباشر أو الرمزي لخدمة التعبير في التصميم.

## التمهيد للدرس:

يجذب المدرس انتباه الطلاب وذلك باستخدام وسائل الإيضاح التالية:

أ- عرض فيلم وثائقي يبين معاناة اللاجئين الفلسطينيين.

ب- مطبوعات متنوعة من ملصقات وصور فوتوغرافية تتناول موضوع اللاجئين ونكبة فلسطين.

ج- أعمال فنية لطلبة وفنانين معرفين تعالج نفس الموضوع للاطلاع والحوار والنفاش.

## العرض والشرح:

نفس الخطوات المتبعة في الدرس الأول.

## ملحق (5)

نتائج أعمال طلبة المجموعة التجريبية من ملصقات تم إنتاجها أثناء

تنفيذ الوحدة الدراسية المقترحة

ملصق رقم (1)



ملصق رقم (2)



ملصق رقم (3)



ملصق رقم (4)





ملصق رقم (5)



ملصق رقم (6)



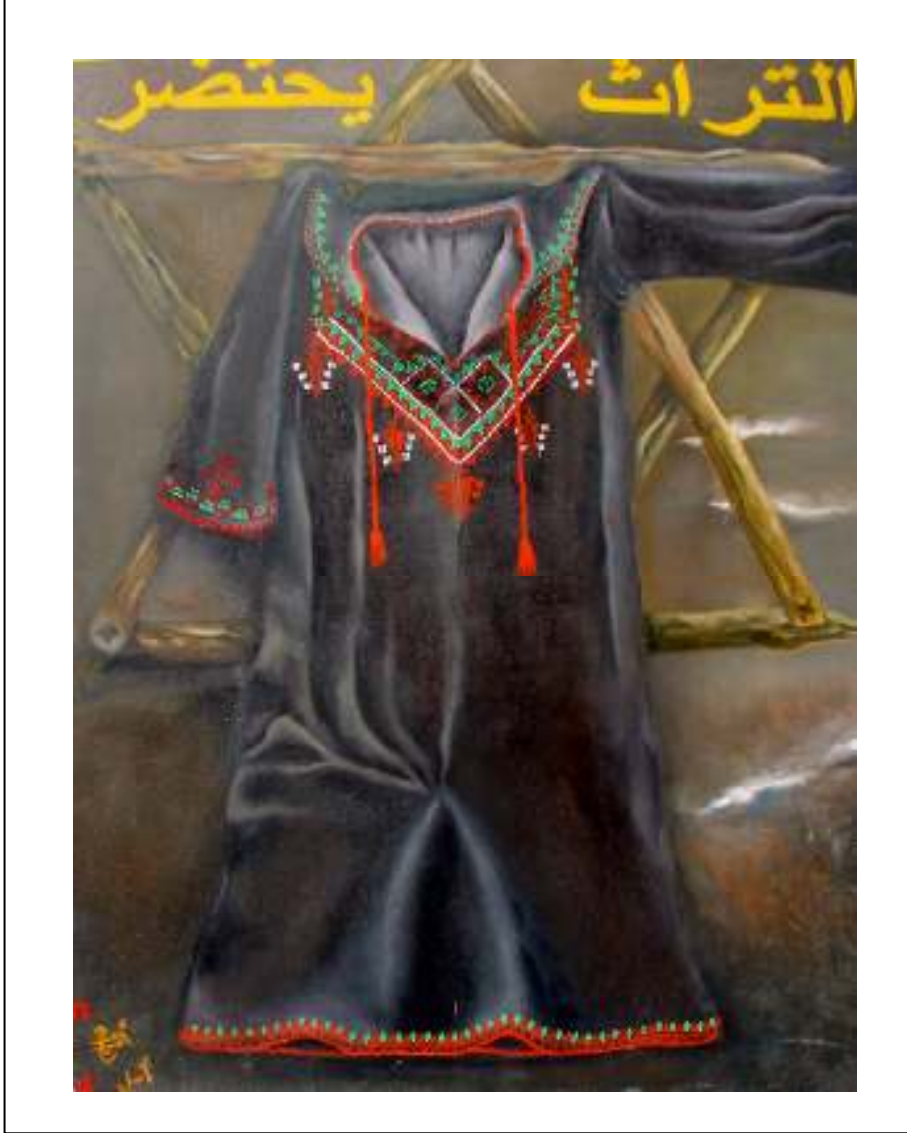
ملصق رقم (7)



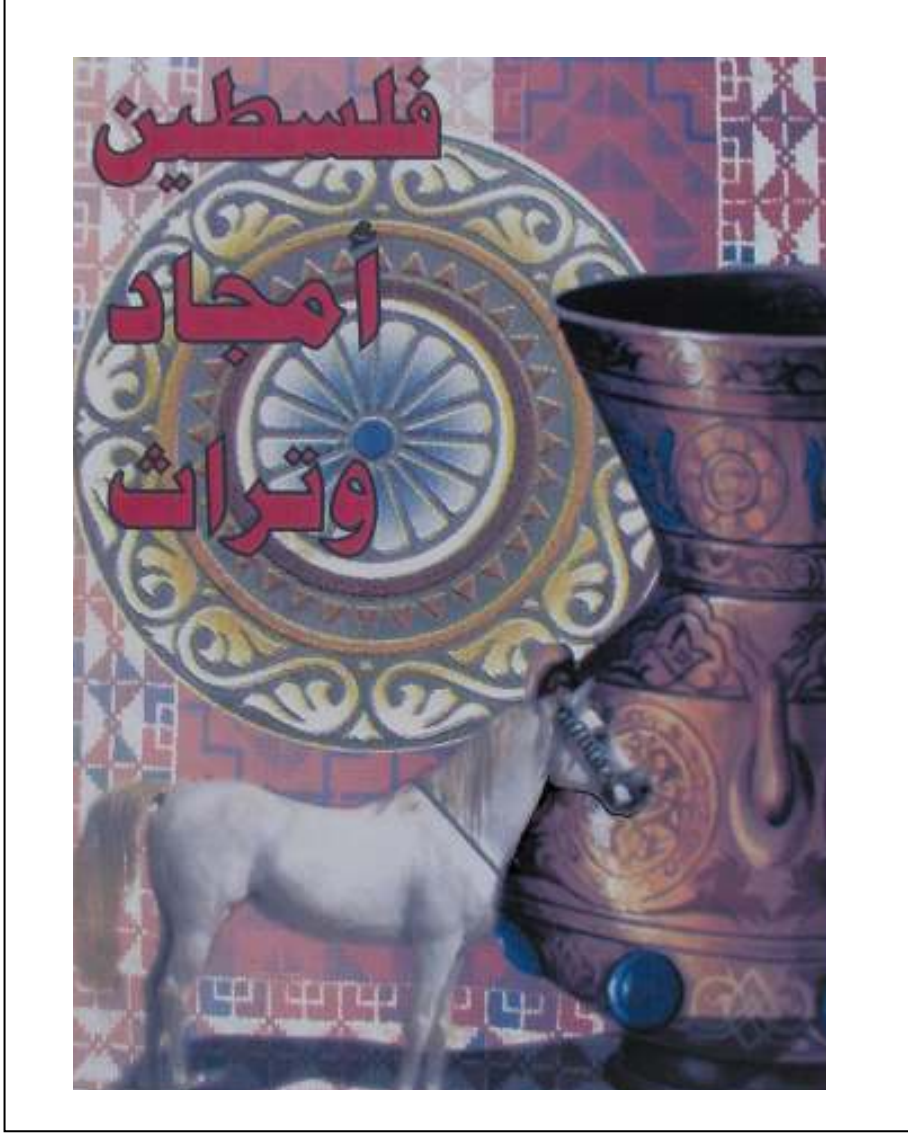
ملصق رقم (8)



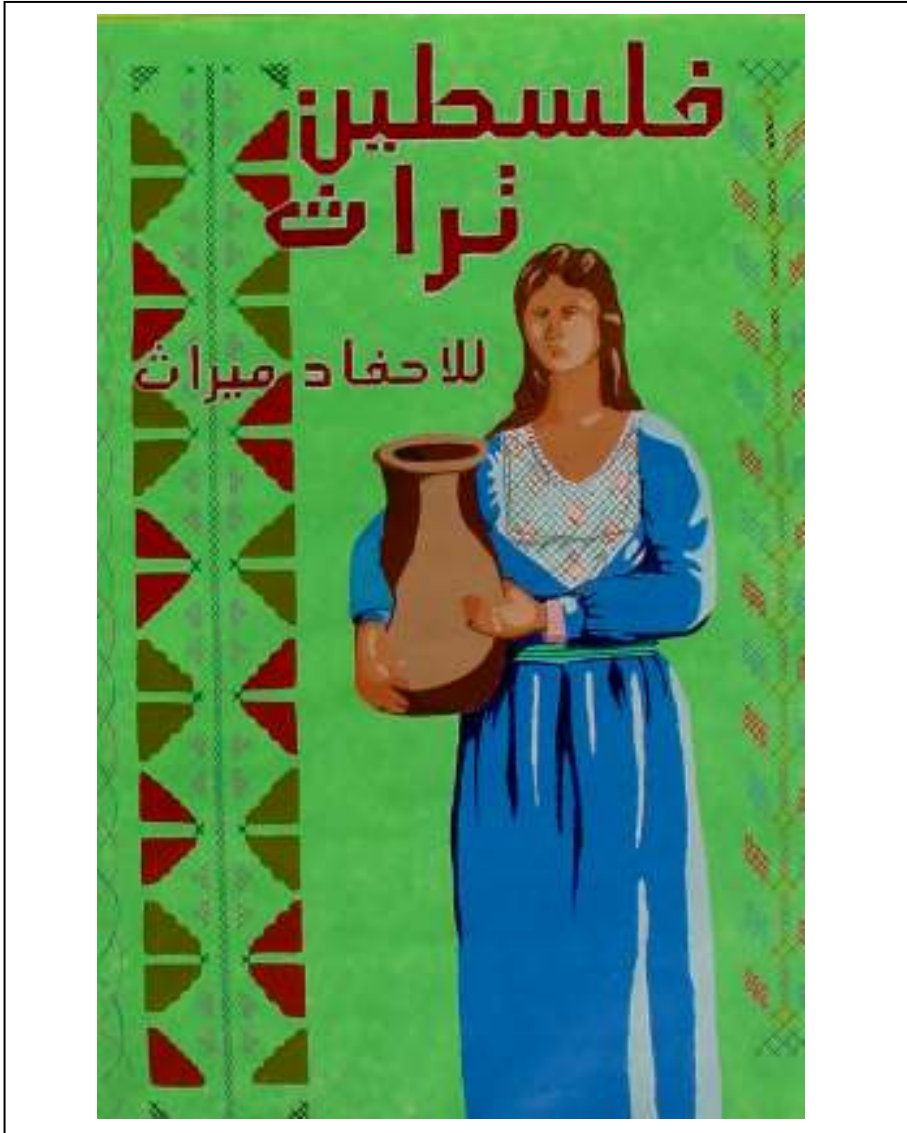
ملصق رقم (9)



ملصق رقم (10)



ملصق رقم (11)



ملصق رقم (12)





ملصق رقم (13)



ملصق رقم (14)



ملصق رقم (15)



## ملحق (6)

### أداة تقييم أعمال طلبة قسم تصميم الجرافيك بكلية تدريب غزة

م	البيان	نعم	لا
1-	استخدام رموز وعناصر من التراث الشعبي الفلسطيني		
2-	النص الأدبي جزء من التكوين في العمل		
3-	تنوع الأساليب التي تم استخدامها في إنجاز العمل		
4-	وضوح الفكرة وعدم ضبابيتها		
5-	الأسلوب الزخرفي عنصر يؤكد المضمون		
6-	الخطوط البنائية قوية تؤكد الشكل والترابط بين العناصر		
7-	استخدام الألوان الصريحة		
8-	عمق المضمون العام في العمل الفني		
9-	العلاقات اللونية متباينة وقوية		
10-	توفر العناصر بشكل موضوعي وفي أسس التصميم الفني		
11-	التبسيط والتحوير في الأشكال		
12-	استخدام الأسلوب المباشر والرمزي		
13-	النسبية بين العناصر بعضها وبين العناصر والإطار الكلي للعمل الفني		
14-	العلاقات اللونية متداخلة		
15-	إبراز عنصر التوازن في التكوين بأساليب مختلفة		
16-	مراعاة الفراغ في العمل الفني		
17-	استخدام الشكل الرأسي في تصميم العمل الفني		
18-	تقسيم الفراغ في الملصق		
19-	تنوع التقنيات التي استخدمها في إنجاز العمل الفني		
20-	عنصر السيادة في الملصق واضح		